



ELEKTRİKLİ ARAÇ ŞARJ SİSTEMLERİ

2023

Electric Vehicle Charging Station





since
1980



Şirket Profili Company Profile

GERSAN A.Ş. a leading company in electrical industry manufactures that carry, combine and protect systems and materials conductive over the line from power plants to the sockets at houses.

Manufacture in this industry started in 1980 under the name Gersan Ticaret. From 1985 onwards, it went on business under the name **GERSAN A.Ş.** and had an experience spanning 43 years.

Our main fields of operations are: manufacture of Busbar transmission and Distribution systems, Cable support systems, Grounding and Lightning prevention systems, spark gap arresters, main and intermediate distribution plates, elevated type cable supports and bays, ventilation systems, support elements, various cable combinations, disconnect, connect and support elements, cable and pipe tagging systems, special conveyors that must be applied at any kind of projects, steel construction combination and fixation systems required for Building, Industrial plants, Car factories, Airports, Oil-Gas refineries, Malls.

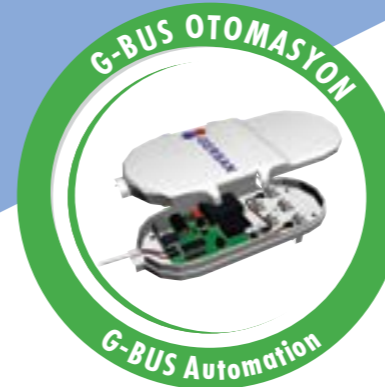
Since the very first day of starting production, **GERSAN A.Ş.** provides any kind of technical services and solutions to its customers at stages from production of items to their use with qualified technical and

academic personnel.

In this sense, **GERSAN A.Ş.** is a complete "R&D" and "Technology" company and provides its customers with the future's products.

Verification of temperature increase, electrical characteristics, structural strength, strength against crush, isolation strength against extraordinary temperatures, flame propagation strength, fire barrier, voltage decrease in system and EMC tests mentioned in IEC EN 61439/1 and 2 standards are executed by means of precision devices. Our items which hold international certificates such as **GOST, IEC, BS, TSE, EN, ISO 9001, ISO 14001, ISO 18001 CE** are source of pride at projects realized at various countries such as Viet Nam, Chili, Argentina, Sri Lanka, Algeria, Russia Morocco, Turkic countries, Albania, Dubai and Qatar. Our quality policy is to offer quality items and services that would meet requirements of our customers for competitive prices, to make timely deliveries and to ensure continuance of service and quality. Our target is constantly producing high quality items. Our basic target is to be a world brand at our field of operation.

Our products are under patent. **GERSAN A.Ş.** is a 66% publicly held company quoted to BIST 100 (Istanbul Stock Exchange)



Elektrik sektörünün öncü kuruluşlarından olan **GERSAN A.Ş.** enerji santrallerinden evdeki prize kadar uzanan hat üzerindeki iletkenleri taşıyan, birleştiren, koruyan sistemleri ve malzemeleri üretmektedir.

Bu sektördeki üretimlerine 1980 yılında Gersan Ticaret olarak başlamıştır.

1985 yılından itibaren **GERSAN A.Ş.** olarak devam ederek 43 yıllık bir deneyime sahip olmuştur.

Ana faaliyet alanlarımız;

**Binalar,
Sanayi Tesisleri,
Fabrikalar,
Havaalanları,
Petrol-Gaz Rafinerileri,
Alışveriş Merkezleri,
Oteller...**

gibi üretim-tüketim sistemlerinin ihtiyacı olan

**Busbar İletim ve Dağıtım Sistemleri,
Kablo Taşıyıcı Sistemleri,
Taşıma-Askı Elemanları,
Topraklama ve Yıldırımdan Korunma Sistemleri,
Ana-Ara Dağıtım Panoları ve Rack Kabinleri,
Elektrikli Araç Şarj Sistemleri,
Otomasyon Sistemleri,
Döşeme Altı Kanal taşıyıcıları ve Buatları,
Çeşitli Kablo Birleştirme ve Ayırma Elemanları,
Kablo ve Boru Etiketleme Sistemleri,
Özel taşıyıcı, Çelik Konstrüksiyon Birleştirme ve Sabitleştirme Sistemleri.**

GERSAN A.Ş. üretime başladığı günden bu yana işinde uzman teknik ve akademik personeliyle ürünlerin üretimlerinden kullanımına kadar olan aşamasında her türlü teknik hizmet ve çözümleri müşterisine sunmaktadır. Bu anlamda **GERSAN A.Ş.** tam anlamıyla bir "AR-GE" dolayısıyla "Teknoloji" firması olup müşterilerine geleceğin ürünlerini sunar.

Firmamız bünyesinde bulunan modern test laboratuvarında, IEC/TS EN 61439/1 ve 2 standartlarında adı geçen; Sıcaklık artışının, Elektriksel karakteristiklerinin, Yapısal dayanımın, Ezilmeye karşı dayanımın, Olağandışı ısılarla karşı izolasyon dayanımının, Alev yayılımına karşı dayanıklılığın doğrulanması, Yangın bariyeri ve EMC testleri hassas cihazlar ile yapılmaktadır.

Uluslararası belgelere dayandırdığımız üretimlerimiz, GOST, IEC, BS, TSE, EN, ISO 9001 ISO 14001, ISO 18001, CE sertifikalarımız ile Vietnam'dan Şili'ye, Arjantin'den Sri Lanka'ya, Cezayir'den Rusya'ya, Fas'tan Türki Cumhuriyetlere, Arnavutluk'tan Dubai'ye ve Katar'a, çeşitli ülkelerde gerçekleşen projelerde ülkemizin gurur kaynağı olmaktadır.

Kalite politikamız, müşterilerimizin isteklerini karşılayacak kaliteli ürün ve hizmetleri en ekonomik şekilde sunmak, zamanında teslim etmek, hizmetin ve kalitenin sürekliliğini sağlamaktır. Hedefimiz kaliteli ve iyi malzemeyi sürekli olarak üretmektir. Temel hedefimiz, konumuzda bir dünya markası olmaktır.

Ürünlerimiz patentlidir. **GERSAN A.Ş.** %66'i halka açık olan, BIST 100'e kote olmuş bir şirkettir.

Elektrikli Araç Şarj Sistemleri Nerede şarj edilir?

Electrical Vehicle Charging Systems Where to charge?



Ev
Özel bir evde şarj etmek için uygun bir şarj istasyonu kurulmalıdır. Ancak bu şekilde, optimum güvenlik koşulları altında hızlı şarj gerçekleşebilir.

Home
For charging in a private home, a suitable charging station must be installed. Only in this way can rapid charging take place under optimal safety conditions.



Evde konut binasında
Bir yerleşim bölgesinde iç mekana (ör. yeraltı otoparkına) veya dış mekana (ör. açık park yerlerinin önüne) kurulum için bir şarj istasyonu.

At home residential building
A charging station for installation indoors (e.g. in the underground car park) or outdoors (e.g. in front of outdoor parking spaces) in a residential area.



İşte
Gittikçe daha fazla şirket çevreye duyarlı bir imaj için çabıyor ve otoparklarına şarj istasyonları kuruyor. Çalışanlara ve müşterilere tercihli koşullarda şarj imkanı sunulmaktadır. Belediye filoları ve dağıtım hizmetleri filoları ve devlet kurumları, otoparklarda genellikle elektrikli araçlarının şarj edilmesini sağlayan altyapıya sahiptir.

At work
More and more companies are striving for an environmentally conscious image and are installing charging stations in their parking lots. Recharging is offered to employees and customers under preferential conditions. Municipal fleets and the fleets of delivery services and state agencies often have infrastructure at the parking lots that enable charging of their electric vehicles.



Alışveriş yaparken park ederken
Birçok süpermarket, yeni müşteri gereksinimlerini karşılamak için otoparklarında şarj istasyonları sunar. Bu istasyonlara, genellikle bir RFID kartı ile farklı koşullar altında erişilebilir. Bu hizmet artık şehir yönetimleri ve otopark yöneticileri tarafından da alınmaktadır.

While parking while shopping
Many supermarkets offer charging stations in their car parks to meet new customer requirements. These stations can be accessed under different conditions, usually with a RFID card. This service is now also being taken up by city administrations and parking lot managers.



Servis istasyonlarında
Bazı ülkelerde, test yerlerinde hızlı şarj için servis istasyonları açılıyor. 15-30 dakikalık şarj süresi, bir mola veya kısa bir alışveriş gezisi için kullanılabilir.

At service stations
In some countries, service stations for fast charging are opening at test locations. The charging time of 15-30 minutes can be used for a break or a short shopping trip.



<https://shop.g-charge.com.tr>





İster sadece kullanıcılarınız hakkında en önemli bilgileri görmek isteyin, ister şarj altyapınızı tamamen kendiniz yönetmek isteyin, sizin için doğru ürün bizde. Faaliyetlerinizi yayınlayabileceğiniz net bir platform sunuyoruz.

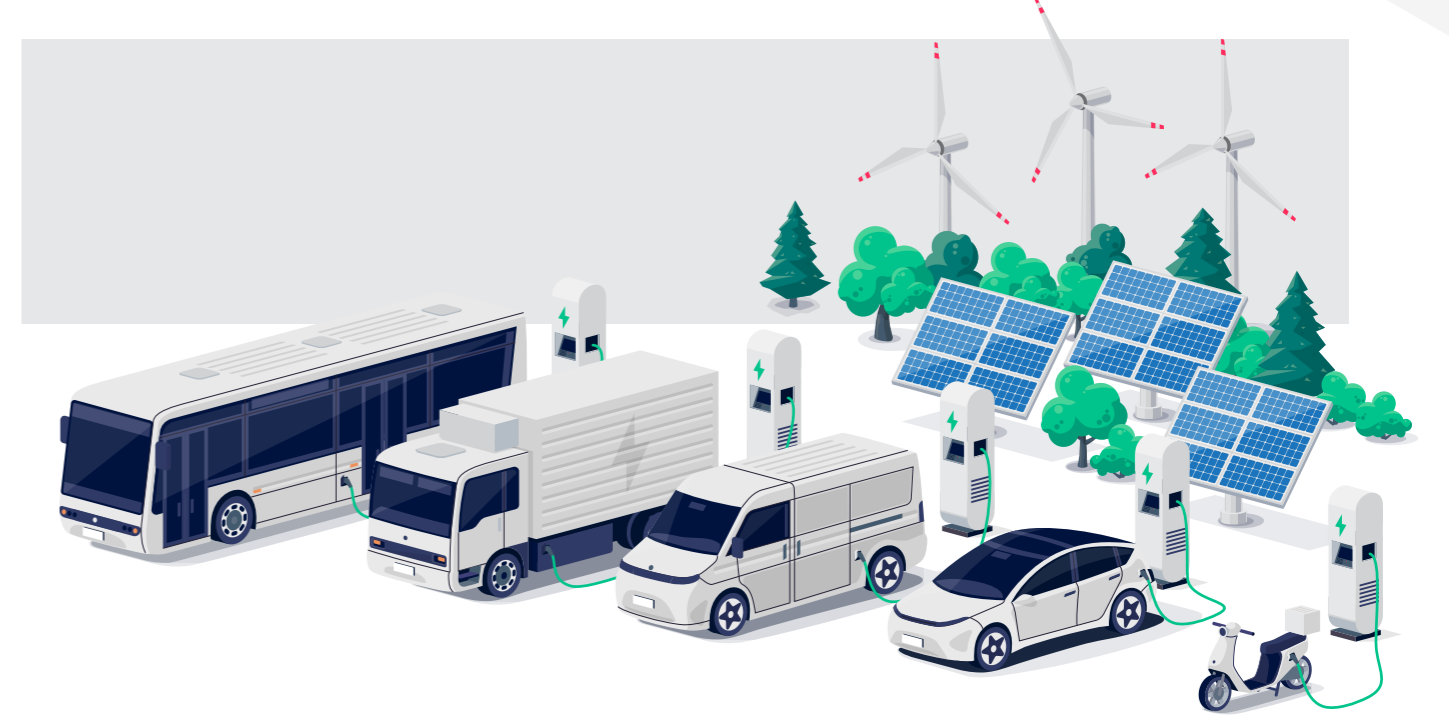
Whether you just want to see the most important information about your users, or you want to manage your charging infrastructure completely yourself, we have the right product for you. We offer a clear platform where you can publish your activities.

Şarj istasyonunu görüntüleyin, kontrol edin ve izleyin. Klasik G-Charge eOperate hizmetlerimize ek olarak, size G-Charge eOperate iş ortağı operatör modelimizi sunuyoruz. Tecrübemizden yararlanın ve işletmeyi, elektrik tedarikini ve elektrik faturalandırmasını G-Charge'a bırakın.

View, control and monitor the charging station. In addition to our classic G-Charge eOperate services, we offer you our G-Charge eOperate partner operator model. Leverage our experience and leave the operation, electricity supply and electricity billing to G-Charge.

Şarj ünitesini/istasyonunu tesis etmek istediğiniz lokasyonla ilgili elektrik/teknik altyapı revizyonlarının ve bununla ilgili işyeri açma ve çalışma ruhsatı konusundaki resmi işlemlerin ilgili mevzuatlara göre yapılması halinde tarafımızdan Sertifika olarak Elektrik Araç Şarj Noktası İşletmecisi olabilirsiniz.

You can become an Electric Vehicle Charging Point Operator by obtaining a Certificate from us if the electrical/technical infrastructure revisions related to the location where you want to install the charging unit/station and the official transactions regarding the establishment and working license related to this are carried out in accordance with the relevant legislation.



Şarj ünitesi/istasyonu ve işletme yazılımı ücreti karşılığında tarafınızca satın alınabilir. Yani mülkiyeti, işletmeciliği ve karı da tarafınıza ait olur. İşletme için gerekli Sertifika, Teknik destek ve servis hizmetleri aksi belirtilmedikçe tarafımızdan verilir. Sertifika bedeli TL/yıl olmaktadır.

Charger/station and operating software can be purchased by you for a fee. In other words, the ownership, operation and profits belong to you. Certification, Technical support and services required for the business are provided by us unless otherwise stated. Certificate fee is TL/year.

Şarj ünitesi/istasyonu ücreti karşılığında tarafınızca satın alınabilir. Mevcut kullanmakta olduğunuz işletme/operatör yazılımına uyum ve entegrasyon sağlanır. Yani mülkiyeti, işletmeciliği/operatörlüğü ve karı da tarafınıza ait olur. Teknik destek ve servis hizmetleri aksi belirtilmedikçe tarafımızdan verilir. *It can be purchased by you for a charging unit/station fee. Compliance and integration with the business/operator software you are currently using is provided. In other words, the ownership, operation/operation and profits belong to you. Technical support and services are provided by us unless otherwise stated.*

Şarj ünitesi/istasyonu ücreti karşılığında tarafınızca satın alınır, şarj işlemi başına alınan ücretten masraflar düşüldükten sonra kalan miktardan tarafımızca %20 kar/komisyon payı alınarak ortak olunur. Yani mülkiyeti tarafınıza ait olur, işletmeciliği/operatörlüğü G-Charge markası altında ortak olarak tarafımızca yapılır. İşletme için G-Charge işletme/operatör portalına dahil olunur, tüm G-Charge üye portföyüne ve şarj haritalarına dahil olunur. İşletme için gerekli Teknik destek ve servis hizmetleri aksi belirtilmedikçe tarafımızdan verilir.

It is purchased by you against the charging unit/station fee, and after deducting the costs from the fee charged per charging transaction, we become a partner by taking 20% profit/commission share from the remaining amount. In other words, it will be owned by you and operated/operated by us as a partner under the G-Charge brand. Included in the G-Charge business/operator portal for business, included in the entire G-Charge member portfolio and charge maps. Technical support and services required for the operation are provided by us unless otherwise stated.

Tüm ihtiyaçlarınızı karşılayacak modüler set

Modular kit to meet all needs



Bağımsız Ürün ve Yazılımlar
Additional Product and Softwares

Danışmanlık
Consulting

Bayilik
Partnership

GCS OCPP Server Yazılım

We provide eMobility know-how

İzleme	Temel	Pro	Dahili
<i>Monitoring</i>	<i>Basic</i>	<i>Pro</i>	<i>Individual</i>

İlave Ürün ve Yazılımlar

Additional Product and Softwares

Uygulama	Destek&Servis	Roaming	Ödeme Sist.
<i>APP</i>	<i>Support&Service</i>	<i>Roaming</i>	<i>Payment Sys.</i>

GCS eMobility Yazılımı

GCS eMobility Software



Verimli operasyonlar için kapsamlı özellikler

Are you planning something big or different?

Altyapı Yönetimi
Şarj istasyonu yönetimi
Gerçek zamanlı uzaktan kumanda
Şarj oturumu yönetimi
Firmware güncelleme yönetimi
RFID etiketi / UID yönetimi
İstatistikler ve Analitikler
SIM kart yönetimi
VPN sertifika yönetimi

Infrastructure Management
Charging station management
Real-time remote control
Charging session management
Firmware update management
RFID tag/UID management
Statistics & Analytics
SIM card management
VPN certificate management

Müşteri ilişkileri yönetimi
B2B kişileri
B2C kişileri
Sözleşme Yönetimi

Customer Relationship
B2B contacts
B2C contacts
Contract management

Finans Yönetimi
Tarife yönetimi
Otomatik faturalandırma
Fatura/Kredi yönetimi

Finance Management
Tariff management
Automated billing
Invoice/Credit management

Kullanıcı Erişim Yönetimi
Servis Bileti Yönetimi
Dışa Aktarma Sihirbazı
Dolaşım Arayüz Yönetimi
Kolay API

User Access Management
Service Ticket
Management
Export Wizard
Roaming Interface
Management
Restful API

Ödeme Sistemleri

Payment Systems

Kontratsız kolay şarj

Easy charging without a contract

Halka açık şarj istasyonları, birçok sağlayıcıdan birinden ücret kartı/şarj hizmeti almayanlar da dahil herkese açık olmalıdır. G-Charge'in doğrudan ödeme hizmetiyle, CPO'lar doğrudan ödeme yapan müşterilere de ulaşabilir ve böylece altyapıya kolay erişim sağlar.

Birçok ülkede halka açık şarj istasyonlarının kurulumu için sübvansiyon almak için doğrudan ödeme hizmeti zorunludur.

Publicly available charging stations should be open to anyone, also to those that don't have a charge card/charging service from one of many providers. With the direct payment service from G-Charge, CPO's can also reach out to direct payment customers and thus allowing easy access to the infrastructure.

A direct payment service is mandatory in many countries to receive subsidies for the installation of publicly accessible charging stations.



Dolaşım Sistemleri

Roaming Systems

CPO'lar için kolay dolaşım

Easy inbound roaming for CPOs



Ücretlendirme altyapısının kamuya açık hale getirilmesi, genellikle CPO için yüksek mali ve operasyonel çaba ile ilişkilidir. Dolaşım merkezlerine bağlantı için tek seferlik ve aylık ücretler alınır ve çok sayıda MSP ile ikili sözleşmelerin müzakere edilmesi gerekir. G-Charge, toplum hizmeti ile CPO'yu bu görevlerden kurtarır ve böylece CPO'nun operasyonlarında kaynaklardan tasarruf etmesini sağlar.

Making charging infrastructure publicly accessible is usually associated with high financial and operational effort for the CPO. One-off and monthly fees for the connection to roaming hubs are incurred and bilateral contracts with a large numbers of MSPs have to be negotiated. With the community service, G-Charge relieves the CPO of these tasks and thus enables the CPO to save resources in its operations.



Solar-Batarya Destekli Şarj

Solar - Battery Powered Charging



Elektrikli otomobillerin çevresel faydaları, ister CO₂ yoğun kahverengi kömür gücü kullanılarak ulusal şarjdan söz edilsin, ister büyük miktarda enerji ve hammadde tüketen pil üretimi olsun, sürekli eleştirildi. Akü yalnızca ana şebekeden şarj ediliyorsa, akü üretimi dikkate alındığında, bir aracın kullanım ömrü boyunca benzinli veya dizel araçlara göre faydaları minimumdur. Bununla birlikte, elektrikli arabalar yenilenebilir enerjiler kullanılarak şarj edilebilirse, o zaman tablo değişmektedir.

The environmental benefits of electric cars have been constantly criticized, whether it's the talk of national charging using CO₂-intensive brown coal power or the production of batteries that consume huge amounts of energy and raw materials. If the battery is only charged from the mains, the benefits over a vehicle's lifetime over petrol or diesel vehicles are minimal, considering battery production. However, if electric cars can be charged using renewable energies, then the picture is changing.

Solar-Batarya Destekli Şarj

Solar - Battery Powered Charging



- Mobil Cihazlar ile Enerji Yönetimi
- Karbon Sıfır Tüketim
- Güneş Enerjisi Entegrasyonu
- Hızlı Devreye Girme
- Bulut Tabanlı Yerli Yazılım
- Birlikte Çalışma Özelliği
- Taşınabilir Sistem Yapısı
- Şebekeden Bağımsız Çalışma Özelliği (Off Grid)
- Gerilim Desteği ve Reaktif Güç Dengelemesi
- Yatırım Erteleme ve Talep Dengelemesi
- Talep ve Üretim Güç Kaydırması
- Arbitraj
- Enerji Depolama Sistemi
- Enerji / Batarya Yönetim Sistemi
- Solar Panel
- Güneş Otopark Konstrüksiyon Sistemi
- Devreye Alma Desteği
- Garanti

- Energy Management with Mobile Devices
- Carbon Zero Consumption
- Solar Energy Integration
- Quick Commissioning
- Cloud Based Native Software
- Collaboration Feature
- Portable System Structure
- Network Independent Operation Feature (Off Grid)
- Voltage Support and Reactive Power Balancing
- Investment Postponement and Demand Balancing
- Demand and Production Power Shift
- Arbitrage
- Energy Storage System
- Energy / Battery Management System
- Solar Panel
- Solar Parking Lot Construction System
- Commissioning Support
- Guarantee

Mobil Şarj İstasyonu

Mobile Charging Station



G-Charge Mobile, herhangi bir yerde elektrik tükendiğinde elektrikli araçlar için acil şarj hizmeti sağlamak için çekilen bir treylere veya bağımsız minibüse monte edilebilen, yerleşik pil paketine sahip yeni bir mobil şarj sistemidir. Bu sistem, yolda farklı tipteki EV'leri (CCS ve Tip2) şarj edebilir.

Dahili olarak benzinli veya benzeri jeneratörlerle karşılaştırıldığında, bu mobil şarj sistemi kirlilik içermez, tamamen yeşildir. Bu sistemin öne çıkan özelliği şarj edilebilmesidir. Yerleşik pil, evde veya şirkette AC şebekesi veya yolda halka açık EV şarj sistemi (CCS ve AC tipi) ile şarj edilebilir.

G-Charge Mobile is a new mobile charging system with built-in battery pack, which can be mounted in a towed trailer or self-contained van, to provide emergency charging service for electric vehicles when run out power at any place. This system can charge different type EVs (CCS and Tip2) on the road.

Comparing with gasoline-powered or similar generators internally, this mobile charging system is no pollution, fully green. The highlight of this system is that it can be charged. Built-in battery can be charged by AC mains at home or company or public EV charging system (CCS and AC type) on the road.

Mobil Şarj İstasyonu

Mobile Charging Station



- * Dahili güvenlik pilleri
- * Galvanizli dolap
- * Kullanıcı dostu arayüz
- * Esnek çoklu protokol tasarımı CCS2
- * Dört şarj yöntemi, sahibine daha fazla seçenek sunar

Acil servis için uygun, AC şebekesi olmayan yerde EV'yi şarj etme

- kasa
- Pil paketi
- Pil Denetleyicisi
- EV Şarj Modülü

- *Built-in safety batteries
- *Galvanized cabinet
- *User friendly interface
- *Flexible multi-protocol design CCS2
- *Four recharge methods give owner more option

Suitable for emergency service, charging EV at place without AC grid

- Casing
- Battery Pack
- Battery Controller
- EV Charger module

Kablolu / Bataryalı Elektrikli Araç / İş Makinesi Dönüşümü

Wired/Battery Electric Vehicle Heavy Duty Machine Conversion



Elektrikli tahrikli kit

Sürücü (motor, invertör, konvertör, vb...)

Kumandalar (yg + ag)

Elektronik kontrol sistemleri (evc, vpm, vb...)

Sistem bileşenleri (ac, pompa, ısıtıcı, vb...)

Mekanik parçalar (bağlantılar, vb...)

Pil paketi

Akü

Akü paketleme sistemi (paket, ısıtıcı, vb...)

Bms (yerel + ana kontrol, kumanda, vb...)

Şarj sistemi

Peak Motor Gücü

Peak Motor Torku (1st gear)

Cont. Motor Gücü

Cont. Motor Torku

Vites Oranları

Diferansiyel oranı

Max Ağırlık

Boş Ağırlık

Batarya Kapasitesi

Tahmini Menzil

Yaklaşık 3 Faz Şarj Süresi

Faydalı Yük için kalan ağırlık

Max Sürat

Dur kalk eğimi

%13 eğimde korunan sürat

Electric drive train kit

Drive train (motor, inverter, converter, etc...)

Controls (yg + ag)

Electronic control systems (evc, vpm, etc...)

System components (ac, pump, heater, etc...)

Mechanical parts (links, etc...)

Battery pack

Battery

Battery packaging system (pack, heater, etc...)

Bms (local + master control, remote, etc...)

Charging system

Peak Engine Power

Peak Engine Torque (1st gear)

Cont. Motor power

Cont. Engine Torque

Gear Ratios

Differential ratio

Max Weight

Curb Weight

Battery Capacity

Estimated Range

Estimated 3 Phase Charge Time

Remaining weight for Payload

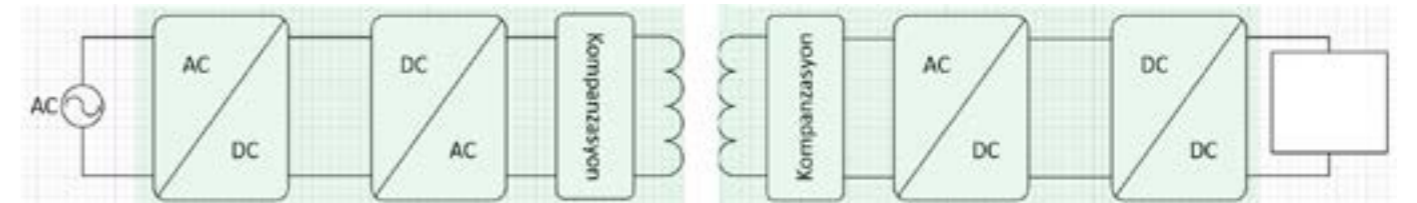
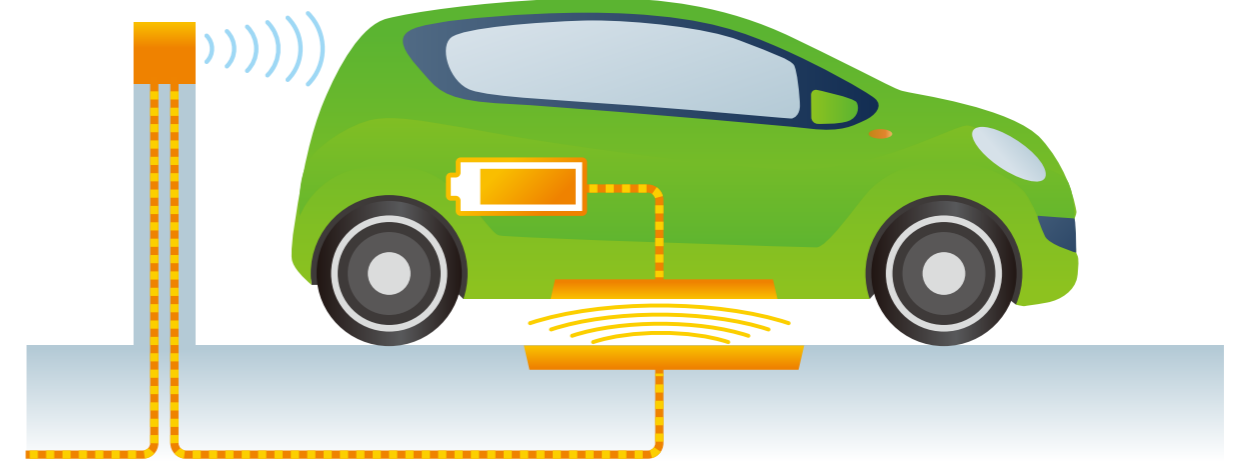
Max Speed

Stop and go slope

Maintained speed on a 13% gradient

Kablosuz Şarj Sistemleri

Wireless Charging Systems



- SAE J2954/1 standardında
- %85 üzerinde Sistem güç aktarım verimlilik
- (140 mm – 210 mm) Alıcı ve verici arasındaki mesafe
- Yatay ekseninde hizalanmadaki bozulmalarda verimliliğin en düşük %80 seviyesinde kalması
- Yüksek frekans ile temassız aktarım

- *In SAE J2954/1 standard*
- *System power transfer efficiency over 85%*
- *(140 mm – 210 mm) Distance between receiver and transmitter*
- *Efficiency remains at the lowest 80% level in case of misalignment in the horizontal axis*
- *Contactless transmission with high frequency*

2 Tekerlekli Araçlar İçin Şarj Sistemleri

Charging Systems for 2-Wheel Vehicles



G-Charge ailesinin 2 tekerlekli araç şarj çözümü, tüm elektrik güvenliği yönetmeliklerine uygun, erişim güvenliği, ölçüm ve tüketim yönetimi ile uyumlu, motosiklet veya elektrikli bisiklet gibi 2 tekerlekli elektrikli araçların ihtiyaçlarını karşılamak üzere tasarlanmıştır.

- Temassız kartlarla erişim ve ön ödeme (RFID)
- Voltaj hataları için güvenlik kullanıcı koruması
- Akıllı ve vandalizm karşıtı açma sistemi
- Entegre enerji ölçümü (Kwh)
- Enerji dolandırıcılığına karşı koruma sistemi
- Kendinden tekrar kapama sistemli entegre elektrik korumaları
- Kredi izleme için ekran
- Dış mekanda kullanıma hazır (IP54)
- Korozyon önleyici boya ile kaplanmıştır
- Vandalizm önleyici çelik gövde
- İletişim
- Seçim için butonlar

The 2 wheel vehicle recharging solution of G-Charge family has been designed to cover up the needs of 2 wheel electrical vehicles like motorcycles or electrical bikes, compliant with all electrical security regulations as well as access security and metering and consumption management.

- Access and prepayment with contactless cards (RFID)
- Safety user protection for voltage faults
- Intelligent and anti-vandalism opening system
- Integrated energy measurement (Kwh)
- Protection system against energy fraud
- Integrated electrical protections with self reclosing system
- Display for credit monitoring
- Ready for outdoor use (IP54)
- Coated with anti-corrosive paint
- Anti-vandalism steel body
- Communications
- Push buttons for selection

eKullanıcıYARDIM HATTI

eUser HOTLINE



- ✓ Tarafsız son kullanıcı yardım hattı
White label end customer hotline
- ✓ Hızlı ve güvenilir müşteri hizmetleri, eMobility'deki başarınız için çok önemlidir. eUser ile sizin adınıza hareket ederken şarj istasyonlarınızda en iyi desteği sağlar
Fast and reliable customer service is crucial for your success in eMobility. With eUser ensures the best support at your charging stations while acting on your behalf
- ✓ Müşterileriniz için birçok dilde 7/24 kullanılabilir
24/7 available for your customers in many languages
- ✓ Bir destek vakası durumunda uzaktan müdahale
Remote intervention in the event of a support case
- ✓ Uzaktan çözülemeyen sorunlar bir servis teknisyenine iletilecektir.
Problems that cant be resolved remotely will be forwarded to a service technician
- ✓ Müşterilerinizden gelen tüm aramalar ve mesajlar hakkında düzenli raporlar alacaksınız.
You will receive regular reports on all calls and messages from your customers
- ✓ Yazılım güncellemeleriyle güncel kalın ve uzaktan erişim yoluyla şarj altyapınızla bağlantıda kalın
Stay up to date with software updates and stay connected to your charging infrastructure via remote access
- ✓ Müşterilerinize en yakın halka açık şarj noktasının nerede olduğunu ve boş mu yoksa halihazırda dolu mu olduğunu bildirin.
Let your customers know where the nearest public charging point is and whether it is empty or already full.
- ✓ Uygulama veya yardım hattı aracılığıyla ile müşterilerinizin Plug&Charge halka açık şarj noktalarını etkinleştirmelerini sağlayın. Rezervasyon veya RFID kullanarak çalışan kimlik kartı veya müşteri kartı aracılığıyla etkinleştirme de mümkündür.
Let your customers activate Plug&Charge public charging points via the app or hotline. Activation via reservation or employee ID card or customer card using RFID is also possible.

since
1980



HEAD OFFICE / FACTORY TUZLA - İSTANBUL

Anadolu Yakası Organize Sanayi Bölgesi Gazi Bulvarı No:39 P.K: 57 34953 Tuzla - İSTANBUL - TURKEY
Tel: +90 216 593 00 50 (10 Lines) Fax: +90 216 593 00 60 <http://www.gersan.com.tr> e-mail: info@gersan.com.tr



FACTORY ÇAYCUMA - ZONGULDAK

Veliöğlü O.S.B. Mah. 1 Nolu OSB Meydanı 1. Cad. 6. ve 7. Sok. Çaycuma / ZONGULDAK - TURKEY Tel: +90 372 638 55 88 / 99



FACTORY KALININGRAD - RUSSIA

238440, Russia, Kaliningradskaya obl., Bagrationovskii r-n., pos. Razdolnoe, Papenburgskaya ul. 2.
Tel :+7 4015 666 358 - +7 4012 341 242 <http://www.gersan-r.ru> e-mail: gersan-r@gersan.com.tr



FACTORY SULTANATE OF OMAN

Gersan Elektrik LLC PO Box 3689, PC111, CPO Sultanate of Oman



ASTA



KEMA

VNL
EIKI



ISO 9001 / ISO 14001
OHSAS 18001 / AS 9100



GERSAN
ELEKTRİK TİC. ve SAN. A.Ş.



Anadolu Yakası Organize
Sanayi Bölgesi Gazi
Bulvarı No:39 P.K: 57 34953
Tuzla - İSTANBUL - TÜRKİYE



0216 593 00 50



info@gersan.com.tr

WWW.GERSAN.COM.TR



gersan.com.tr